

## LES CAFÉS 1,90€ PIÈCE

### • « Ristretto intenso »

**Origine :** Ristretto combine subtilement les origines des meilleurs «Milds» d'Afrique de l'Est et du continent américain (Colombie, Amérique centrale). C'est un café dense, d'une exceptionnelle intensité, à la texture crémeuse et aux notes poivrées.

### • « Espresso »

**Origine :** Composé exclusivement d'arabicas d'Amérique Centrale et du Sud, cet espresso très torréfié possède un arôme complexe où notes très grillées et fruitées s'équilibrent harmonieusement.

### • « Lungo »

**Origine :** Alliance Arabica et de Robusta gourmet lavé du Guatemala est un café équilibré et onctueux aux notes intenses de céréales maltées et sèche qui soulignent un caractère bien affirmé.

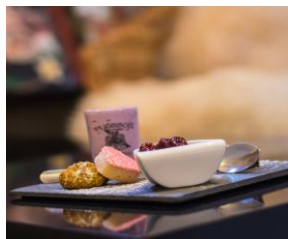
### • « decafféinato »

**Origine :** La combinaison d'Arabicas d'Amérique du Sud avec une touche de Robusta hautement torréfié révèle des subtiles notes de cacao et de céréales grillées supportées par un corps dense.

*Lait sur demande*

## LES GOURMANDS 6.90€ PIÈCE

Café, thé ou chocolat gourmand, à vous de choisir !  
Nous l'accompagnons de nos mignardises du moment  
(5 bouchées)



*Prix Nets, Service inclus, Pas de vente d'alcool au salon de thé*

## LES BOISSONS FRAÎCHES

### • Soda en bouteille 2.90€

Orangina (25 cl)  
Schweppes tonic (25 cl)  
Coca-Cola (33 cl)  
Coca-Cola light (25 cl)  
Coca-Cola zero (33 cl)  
Ice tea (25cl)

- Eaux en bouteille : Cristalline (33 cl)
- Carola rouge (50cl).

• Jus de fruits : 4.90€  
Alain Milliat : voir carte\*

Carola rouge (100cl) : 5€  
Carola rouge (100cl) : 5€



## LES CHOCOLATS 2,90€ LE MUG

*Tous nos chocolats sont servis à base de lait et de cacao  
Monbana.*

Traditionnel / praliné/ caramel/ chocolat blanc  
Orange -épices / spéculos/ arôme amande /



## LES CHOCOLATS AVEC CHANTILLY

3,90€ LE MUG

## LE CHOCOLAT MARSHMALLOWS

3.90 € LE MUG

*Prix Nets, Service inclus, Pas de vente d'alcool au salon de thé*

## GOURMANDISES

### GAUFRE AU SUCRE 4€

Ou au choix Sirop d'érable, chantilly,  
Confiture du moment, miel, ou nutella 5€

### FONDANT AU CHOCOLAT 5€

Accompagné d'une boule de glace et griottines



*thé*

# LES THÉS ET INFUSION

2,90€ LE MUG – 4,50€ LA THÉIÈRE

## Les Thés Noirs



- « **Breakfast** »

Le mélange Breakfast allie thés de Ceylan, Darjeeling et d'Assam. Du thé, du lait : la parfaite première tasse pour ceux qui se lèvent tôt.

Infusion : 4/5 minutes.

Thés d'Inde et de Ceylan.

- « **Ceylan O.P.** »

Ce Ceylan O.P. (Orange Pekoe) offre une feuille, de taille moyenne et très régulière, parfaitement roulée. Donne une tasse aromatique, typique des Ceylan, mais sans amertume. Peut s'accommoder d'un nuage de lait. Parfait pour un petit déjeuner «léger».

Infusion : 3/5 minutes.

Thé de Ceylan.

- « **Darjeeling** »

Ce Darjeeling provient des contreforts de l'Himalaya, léger peut être consommé à toute heure de la journée. Donne une liqueur ambrée au parfum de fruit mûr.

Infusion : 4/5 minutes.

Thé de l'Inde.

- « **Earl grey** »

L'Earl Grey Mélange d'Orient traditionnel de thés de Chine non fumés. Il enchante les amateurs grâce à la fine bergamote de Calabre.

Infusion : 3/4 minutes.

Thé aromatisé.

- « **Goût russe** »

Le mélange Goût Russe est une recette précieusement préservée d'un mélange spécial de thés de Chine. Un apport d'huiles essentielles d'agrumes donne à ce mélange un caractère très attachant.

Infusion : 4/5 minutes.

*Prix Nets, Service inclus, Pas de vente d'alcool au salon de thé*

## Les Thés Verts

- « **Gunpowder** »

Le Chine Gunpowder est un thé vert roulé à la main en forme de «poudre à canon». L'un des thés les plus consommés en Afrique du Nord utilisé pour la préparation du thé vert à la menthe.

Infusion : 3/4 minutes.

Thé de Chine.

- « **Thé vert au jasmin** »

Thé vert au Jasmin naturellement parfumé de fleurs de jasmin. C'est le thé qui convient par excellence à la cuisine orientale.

Infusion : 4/5 minutes.

Thé de Chine

## Les Thés Rouges (sans théine)

Le rooibos est un arbrisseau poussant à l'état sauvage dans la région du Cederberg en Afrique du Sud. Il donne une infusion à faible teneur en tanin, exempte de caféine. Sa saveur ronde et douceâtre en fait une boisson idéale pour les enfants à consommer servi chaud ou glacé.

- **Rooibos cederberg**

- **Rooibos citrus**



*Prix Nets, Service inclus, Pas de vente d'alcool au salon de thé*

## Les Infusions

- **Camomille**

- **Tisane du Roy (orange, bergamote, fleurs, citronnelle et cassis)**

- **Tisane des 40 sous (citron, cynorrhodon, verveine, feuille d'oranger, réglisse, thym)**

- **Menthe poivrée**

- **Tilleul**

- **Verveine**



## Lait sur Demande



*Prix Nets, Service inclus, Pas de vente d'alcool au salon de thé*

